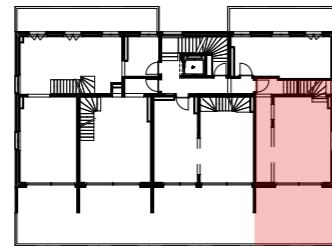


REVALIS



GUILAUME
BALMA
SA



Appartement 23 - 5ème et 6ème étages (Réf 302)

Duplex 4.5 pièces

PPE (SBP)

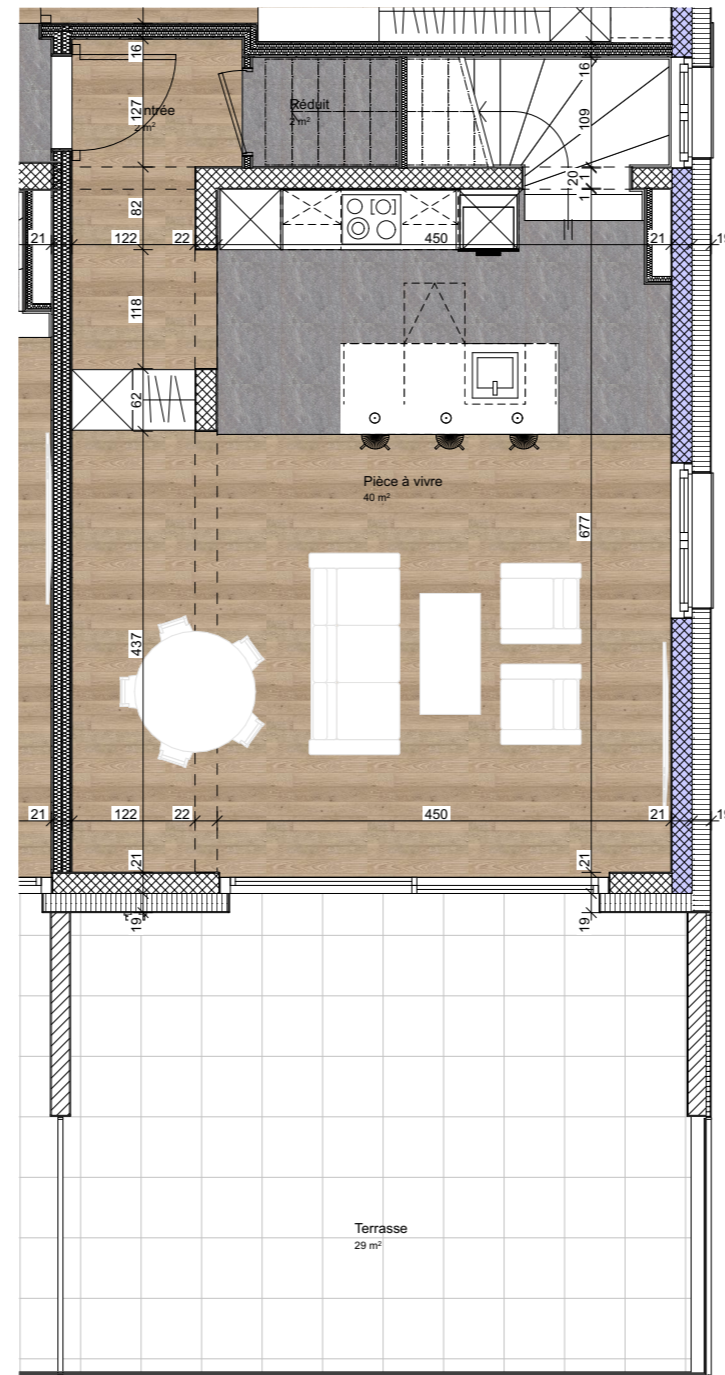
logement	139 m2
balcon	28 m2
terrasse	30 m2
cave	3 m2

PPE pondérée

100 %
50 %
33 %

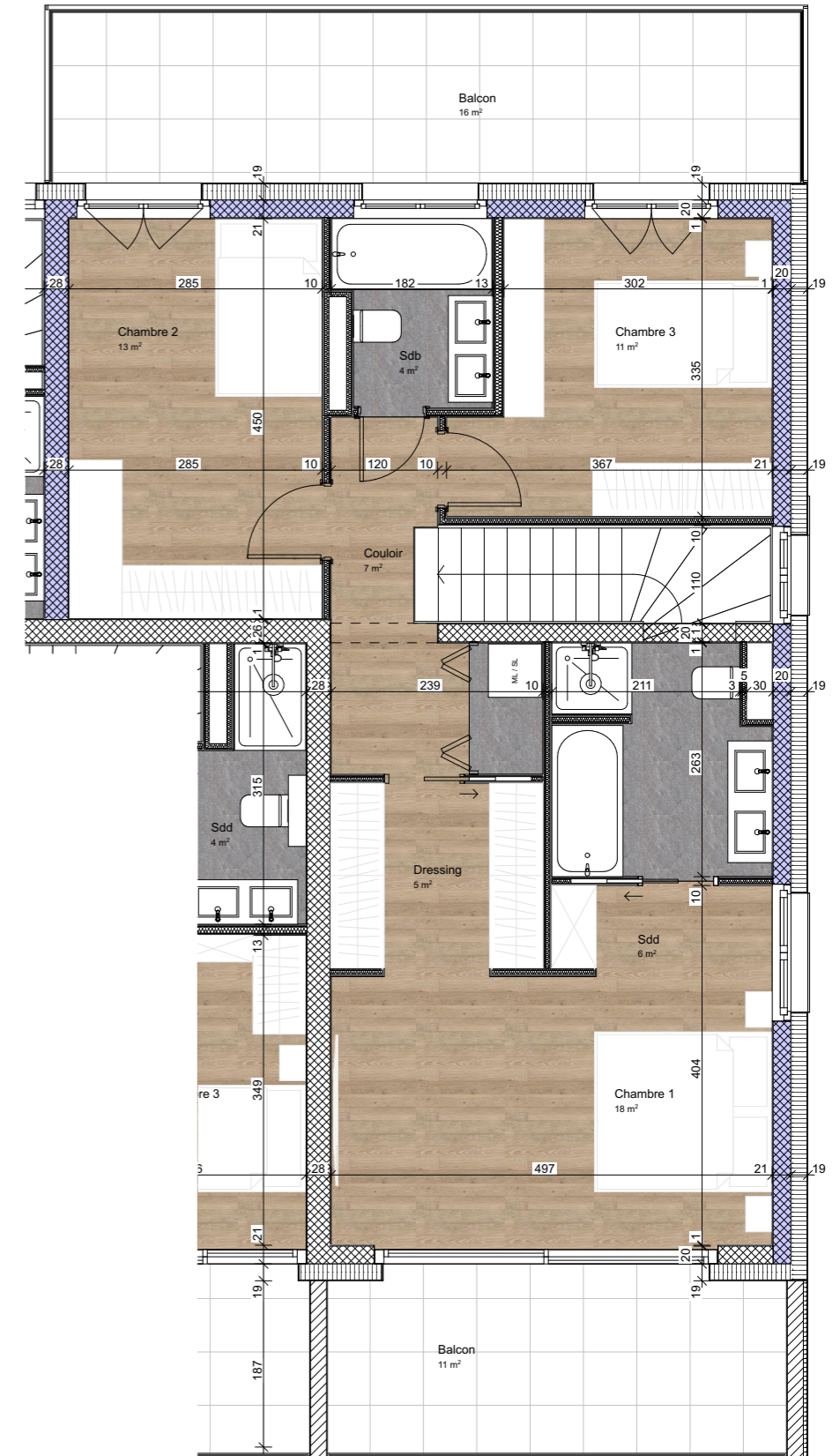
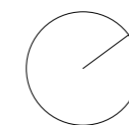
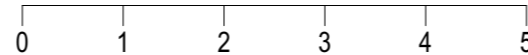
total: 163 m2

« Les côtes, surfaces et les végétaux portés aux plans sont approximatifs et pourront varier suivant les impératifs de la construction. Les retombées, faux-plafonds, canalisations ne figurent pas. »



Plan 5ème étage

échelle 1:75



Plan 6ème étage

« Mobilier et aménagements à titre informatif »
« Les illustrations et perspectives sont à caractère d'ambiance et non contractuelles »